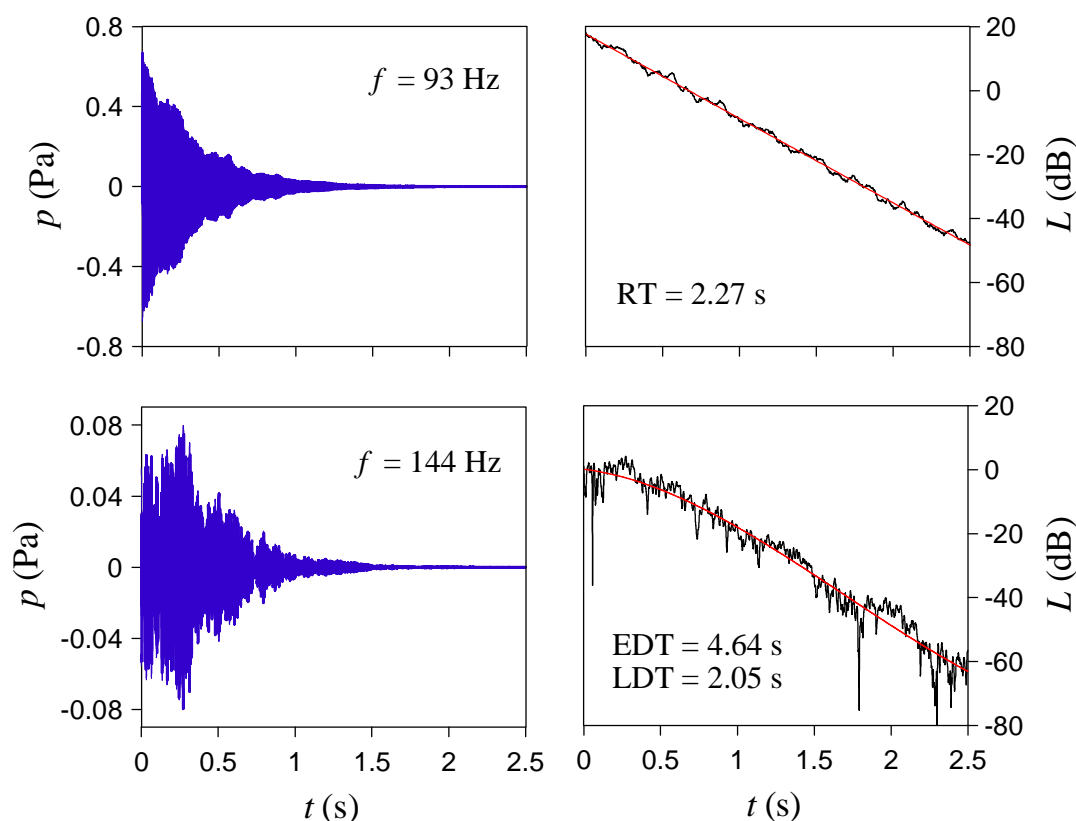


Badania efektu niewykładniczego zaniku dźwięku w obiektach typu halowego o strukturze układu pomieszczeń sprzężonych

Temat dotyczy badań doświadczalnych procesu zaniku dźwięku w obiektach sakralnych o złożonej strukturze wewnętrznej. Badania mają na celu wyznaczenie wpływu częstotliwości dźwięku i położenia punktu obserwacji na kształt krzywej pogłosowej oraz czasu wczesnego i późnego zaniku. Uzyskane wyniki badań mogą być analizowane przy wykorzystaniu różnych narzędzi teoretycznych takich jak modele statystyczno-akustyczne czy modele geometryczne.

Examination of non-exponential sound decay in hall buildings having a structure of the system of coupled rooms

Research topic concerns measurements of non-exponential sound decay in churches with complex internal structure. The aim of this study is to determine the effect of sound frequency and location of the observation point on the shape of decay curve and early and late decay times. The test results can be analyzed using different theoretical tools such as statistical-acoustic models or geometric theory.



Numerical simulations of reverberant sound decay in L-shaped room

kontakt: dr hab. Mirosław Meissner, pok. 124, tel. 317
e-mail: mmeissn@ippt.gov.pl